

7º CONGRESO

DE FORMACIÓN PROFESIONAL

FP, desafíos para un mundo en transición

TOLEDO. 4 y 5 de noviembre

RETOS PARA LA FP EN CASTILLA-LA MANCHA

MARÍA TERESA COMPANY GONZÁLEZ
(Directora General de FP)



Organizan:



dualiza

Colabora:



Castilla-La Mancha

7º CONGRESO

DE FORMACIÓN PROFESIONAL

FP, desafíos para un mundo en transición

PINCELADAS DE CLM

HABITANTES:	2.049.455
SUPERFICIE:	79.463 km ²
Nº DE CENTROS DE FP:	167
ALUMNADO DE FP:	37.784



NUEVO IMPULSO EN FP

✓ PLAN ESTRATÉGICO DE IMPULSO A LA FP (MEFP)

- Emprendimiento
- Tecnología aplicada
- Ampliación de enseñanzas (incremento de plazas, cursos de especialización, Ciclos en bilingüe)
- Formación del profesorado (digitalización, conocimientos técnicos y metodológicos)
- Acreditación de competencias
- FP Dual,...

✓ LEY DE FP



NUEVO IMPULSO EN FP EN CLM

✓ PLAN DE MODERNIZACIÓN DE LA FP (CLM)

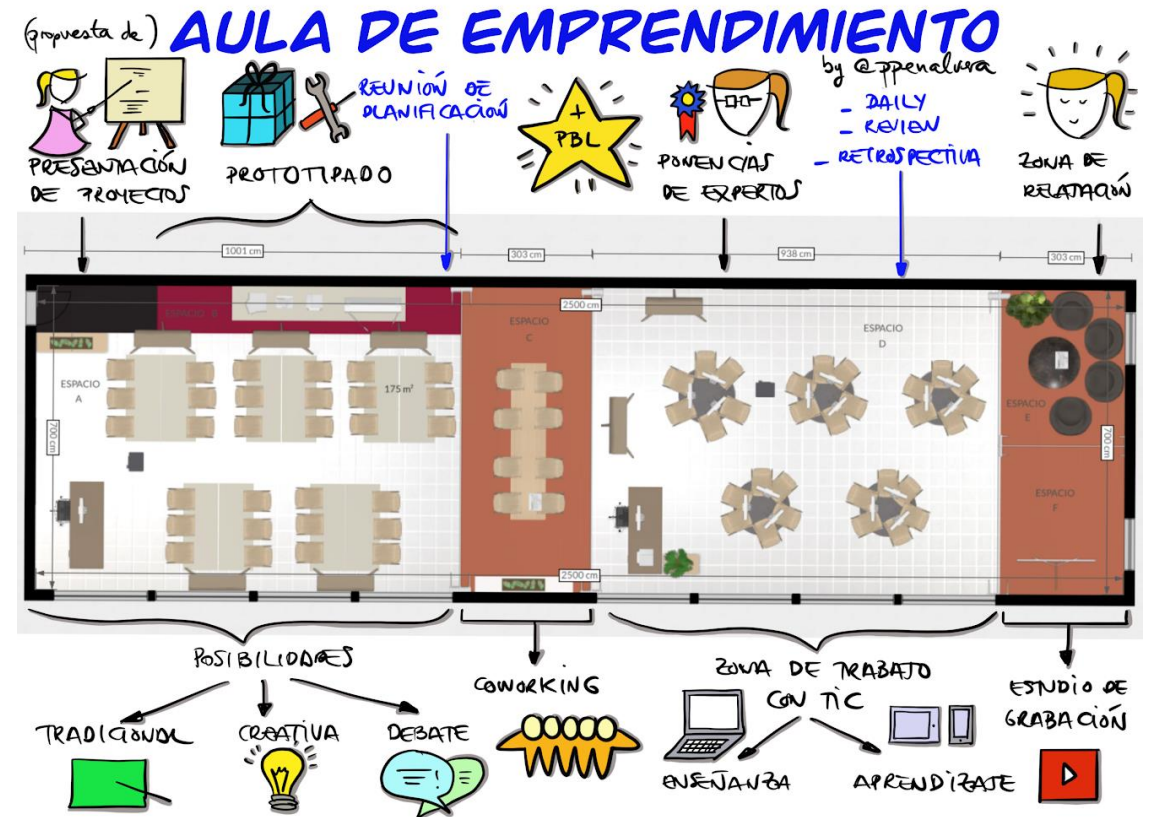
- Innovación
- Equipamientos
- Ampliación de las estructuras organizativas
- FP Dual
- Consorcios Erasmus,...



PLAN ESTRATÉGICO DE IMPULSO A LA FP (MEFP)

EMPRENDIMIENTO

- ✓ AULAS DE EMPRENDIMIENTO
- ✓ VIVEROS DE EMPRESAS EN LOS CIFP



PLAN ESTRATÉGICO DE IMPULSO A LA FP (MEFP)

EMPRENDIMIENTO

✓ AULAS DE EMPRENDIMIENTO

AÑO 2021: 32
AÑO 2022: 28

7.- ALBACETE
8.- CIUDAD REAL
5.- CUENCA
5.- GUADALAJARA
7.- TOLEDO



PLAN ESTRATÉGICO DE IMPULSO A LA FP (MEFP)

EMPRENDIMIENTO

✓ AULAS DE EMPRENDIMIENTO

SE CREAN POR LA ORDEN DE
30/2021, DE 10 DE MARZO

- COORDINADORES
- COMISIÓN DE LOS PROYECTOS EDUCATIVOS DE EMPRENDIMIENTO E INNOVACIÓN



PLAN ESTRATÉGICO DE IMPULSO A LA FP (MEFP)

EMPREDIMIENTO

✓ AULAS DE EMPREDIMIENTO

PLAN DE DESARROLLO

- ✓ Reuniones
- ✓ Formación
- ✓ Jornadas



PLAN ESTRATÉGICO DE IMPULSO A LA FP (MEFP)

EMPRENDIMIENTO

✓ AULAS DE EMPRENDIMIENTO

RED DE CENTROS
CON AULAS DE
EMPRENDIMIENTO



PLAN ESTRATÉGICO DE IMPULSO A LA FP (MEFP)

TECNOLOGÍA APLICADA

✓ AULAS **ATECA**



PLAN ESTRATÉGICO DE IMPULSO A LA FP (MEFP)

TECNOLOGÍA APLICADA

✓ AULAS ATECA

AÑO 2021: 13

AÑO 2022: 15

- 3.- ALBACETE
- 3.- CIUDAD REAL
- 2.- CUENCA
- 2.- GUADALAJARA
- 3.- TOLEDO



PLAN ESTRATÉGICO DE IMPULSO A LA FP (MEFP)

TECNOLOGÍA APLICADA

✓ AULAS ATECA

SE CREAN POR LA ORDEN DE
115/2021, DE 20 DE JULIO

- COORDINADORES
- COMISIÓN DE TRABAJO DE LOS PROYECTOS EDUCATIVOS A DESARROLLAR VINCULADOS A LAS AULAS DE TECNOLOGÍA APLICADA



PLAN ESTRATÉGICO DE IMPULSO A LA FP (MEFP)

TECNOLOGÍA APLICADA

✓ AULAS **ATECA**

PLAN DE DESARROLLO

- ✓ Reuniones
- ✓ Formación
- ✓ Jornadas
- ✓ Actividades



PLAN ESTRATÉGICO DE IMPULSO A LA FP (MEFP)

TECNOLOGÍA APLICADA

✓ AULAS **ATECA**

RED DE CENTROS
CON AULAS ATECA



PLAN ESTRATÉGICO DE IMPULSO A LA FP (MEFP)

OTRAS ACTUACIONES

- ✓ Ampliación de enseñanzas
 - Incremento de plazas



- **Curso 2015/2016**
 - ✓ Presenciales: 776 ciclos
 - ✓ Distancia: 30 ciclos

Total: 806 ciclos formativos implantados en la Región, en modalidad presencial y a distancia,

- **Curso 21-22**
 - ✓ Presenciales: 882 ciclos
 - ✓ Distancia: 48 ciclos
 - ✓ Cursos de especialización: 23

Total: 953 ciclos y cursos de especialización, suponiendo un aumento de la oferta de cerca del 19 %.

PLAN ESTRATÉGICO DE IMPULSO A LA FP (MEFP)

OTRAS ACTUACIONES

- ✓ Ampliación de enseñanzas
 - Cursos de especialización

Curso 2020/2021:

6 (2 AI + 1 CR + 1 CU + 1 GU + 1 TO)

Curso 2021/2022:

17 (2 AI + 4 CR + 3 CU + 5 GU + 3 TO)

23 CURSOS DE ESPECIALIZACIÓN
(4 AI + 5 CR + 4 CU + 6 GU + 4 TO)

200 ALUMNOS MATRICULADOS



PLAN ESTRATÉGICO DE IMPULSO A LA FP (MEFP)

OTRAS ACTUACIONES

- ✓ Ampliación de enseñanzas
 - Ciclos formativos bilingües

CURSO 21/22
24 ciclos en Bilingües



- Energía y Agua
- Química
- Electricidad y electrónica
- Administración y Gestión
- Hostelería y turismo
- Comercio y marketing
- Informática y comunicaciones

PLAN ESTRATÉGICO DE IMPULSO A LA FP (MEFP)

OTRAS ACTUACIONES

- ✓ Formación del profesorado
 - Digitalización
 - Actualización técnica
 - Actualización metodológica



Centro Regional
FORMACIÓN DEL PROFESORADO
de Castilla-La Mancha

Acceso a la plataforma

PLAN ESTRATÉGICO DE IMPULSO A LA FP (MEFP)

OTRAS ACTUACIONES

✓ Digitalización: Cursos que versan sobre **Digitalización en distintas familias profesionales.**

- **TMV:** Manejo de osciloscopio. Diagnóstico mediante señales
- **SSC, INC, HOT, INA, SAN, FOL:** Digitalización aplicada a sectores productivos
- **COM:** Venta Online
- **ADG:** Business Intelligence
- **AGA, EOC, ENA:** Digitalización del terreno a partir de imágenes de drones con software Open Source



PLAN ESTRATÉGICO DE IMPULSO A LA FP (MEFP)

OTRAS ACTUACIONES

✓ Actualización metodológica:

- Metodologías activas en FP: inclusión en la PD, aplicación y evaluación.
- Design Thinking
- FP en modalidad a distancia
- Redes sociales digitales como espacio educativo
- Herramientas digitales de edición de imagen



PLAN ESTRATÉGICO DE IMPULSO A LA FP (MEFP)

ACREDITACIÓN DE COMPETENCIAS

- ✓ Acreditación de competencias en CLM
- ✓ [Nuevo proceso abierto](#)
- ✓ El papel de los centros y profesorado de FP en el proceso de acreditación



PLAN ESTRATÉGICO DE IMPULSO A LA FP (MEFP) ACREDITACIÓN DE COMPETENCIAS

- ✓ Trabajo conjunto de las Consejerías de Educación y de Empleo.
- ✓ Nuevo procedimiento abierto para las **306 cualificaciones profesionales** (en nuestra CA).
- ✓ El papel de los centros y profesorado de FP en el procedimiento de acreditación: **Centros sede (49), Coordinadores (49), Asesores (1.079), Evaluadores (1.123)**

The screenshot displays the 'Portal de Orientación Profesional' website. The main content area is titled 'Procedimiento ABIERTO' and describes an open accreditation process for professional competencies based on work experience. It includes a contact phone number (926-26 66 66) and a list of call periods. A sidebar on the right, labeled 'Submenú', lists various accreditation calls from 2014 to 2021. The website header features navigation links like 'Elige', 'Fórmate', 'Acredita', and 'Oríentate'.

PLAN DE MODERNIZACIÓN DE LA FP (CLM)

ACTUACIONES

- ✓ Innovación
- ✓ Equipamientos



PLAN DE MODERNIZACIÓN DE LA FP (CLM)

ACTUACIONES

✓ Innovación

Convocatorias anuales para el desarrollo de proyectos de innovación con una dotación de **500.000 euros** en las últimas tres convocatorias



PLAN DE MODERNIZACIÓN DE LA FP (CLM) ACTUACIONES

✓ Equipamiento

En el presente curso escolar se está realizando una inversión de 13.500.000 euros para:

- Renovación del equipamiento. Se ha iniciado para las FP de ENA, TMV, FM, IMA.
- Dotación de ciclos y cursos de especialización de nueva implantación.
- Simuladores de realidad virtual



PLAN DE MODERNIZACIÓN DE LA FP (CLM)

ACTUACIONES

- ✓ Nuevas estructuras organizativas:
Coordinadores FP



7º CONGRESO DE FORMACIÓN PROFESIONAL

FP, desafíos para un mundo en transición

PLAN DE MODERNIZACIÓN DE LA FP (CLM) ACTUACIONES

✓ FP Dual



PLAN DE MODERNIZACIÓN DE LA FP (CLM)



✓ FP Dual CLM en datos

Anticipo de datos extraídos de la encuesta sobre la evaluación de la calidad de la FP DUAL en CASTILLA-LA MANCHA 2021.

Titulados/as curso 2018/19.

LO QUE NO SE EVALÚA SE DEVALÚA

PLAN DE MODERNIZACIÓN DE LA FP (CLM)



OBJETIVOS ESPECÍFICOS

Conocer la situación actual de los titulados/as, nivel de inserción laboral e impacto de la FP Dual en la obtención de empleo.

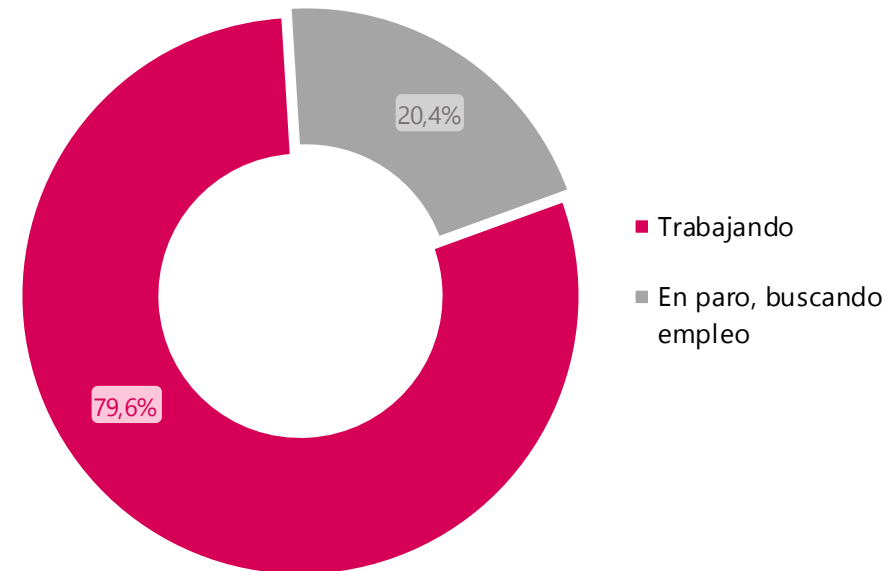
Conocer la valoración de la formación recibida y de las competencias adquiridas a través de la FP Dual.

PLAN DE MODERNIZACIÓN DE LA FP (CLM)



Inserción laboral actual de los titulados/as de FP Dual curso 2018/2019

La **tasa de inserción laboral** actual de los titulados/as de la FP Dual del curso 2018/2019 es del **80%** (proporción de titulados/as trabajando sobre el conjunto de titulados/as activos/as, es decir, que trabajan o buscan empleo)

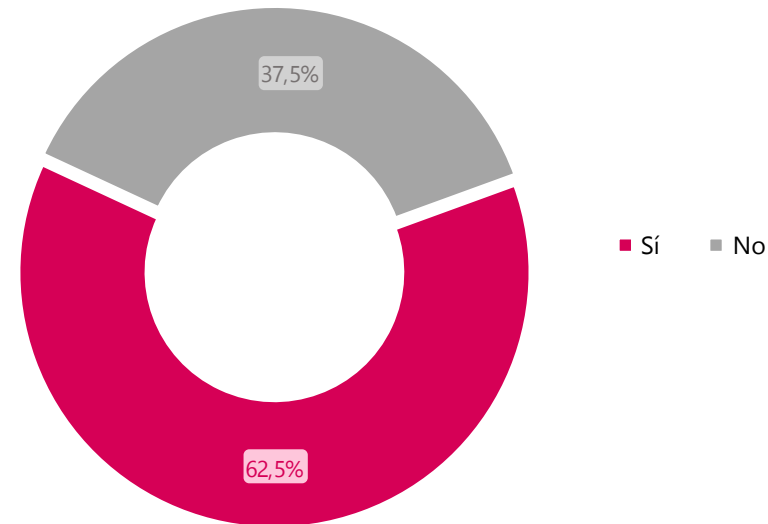


PLAN DE MODERNIZACIÓN DE LA FP (CLM)



¿El empleo actual es el mismo que el primer empleo tras finalizar la titulación?

Para el **63%** de los titulados/as que están trabajando, el empleo actual es el mismo que el primer empleo obtenido tras finalizar la titulación



7º CONGRESO

DE FORMACIÓN PROFESIONAL

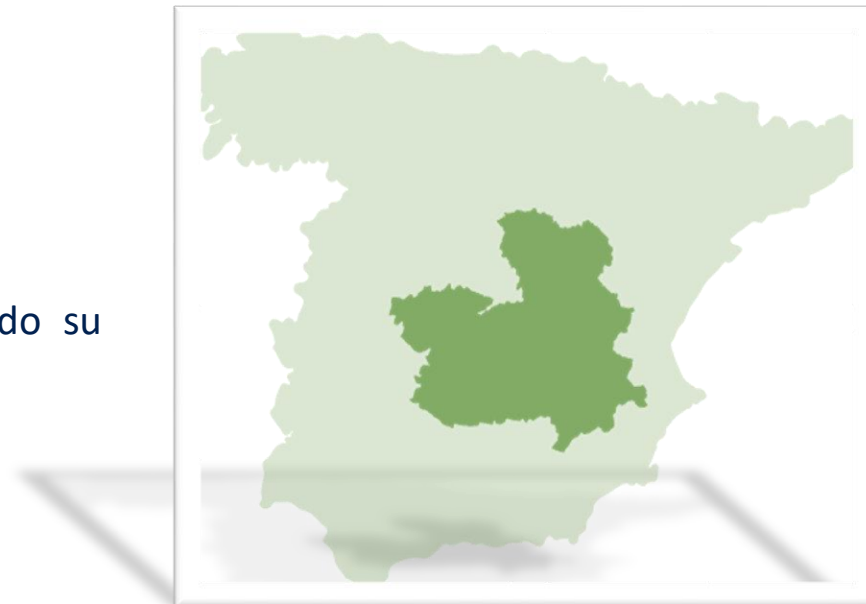
FP, desafíos para un mundo en transición

PLAN DE MODERNIZACIÓN DE LA FP (CLM)

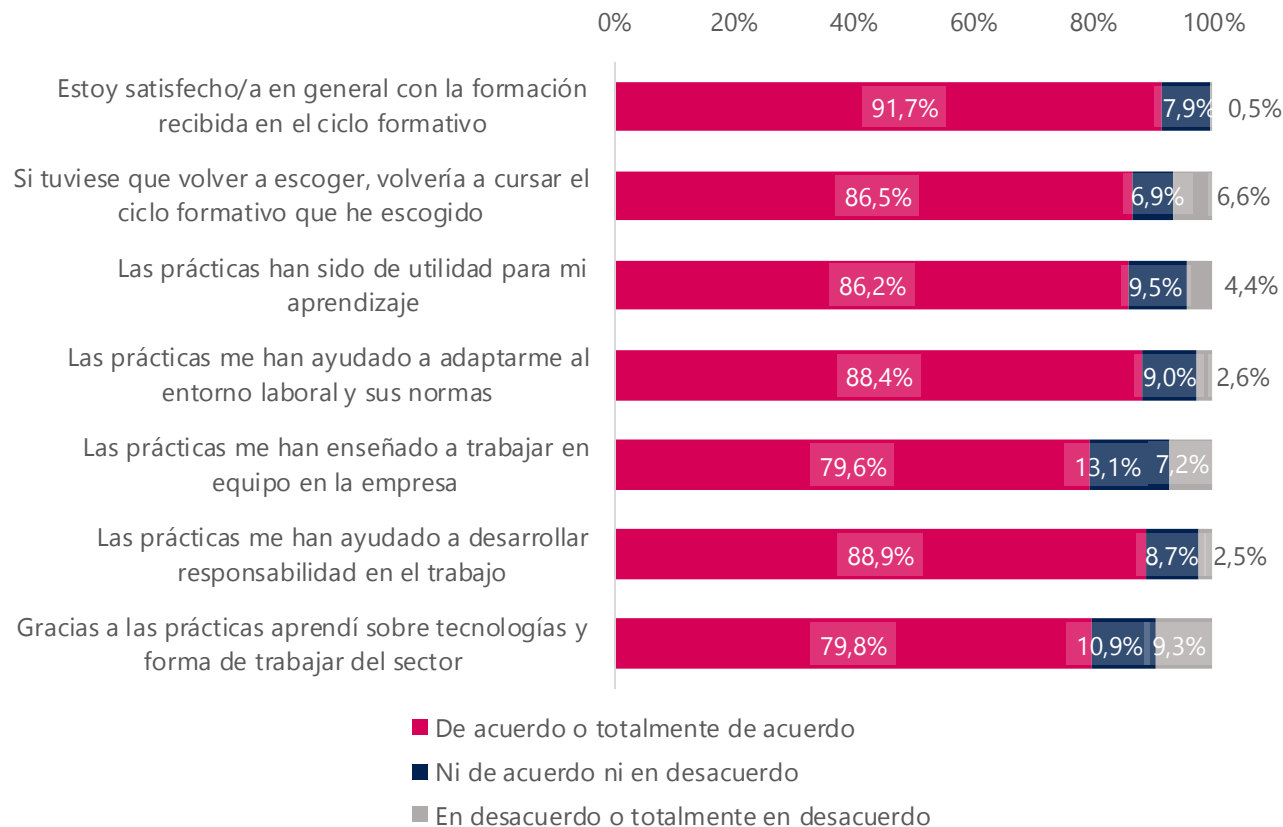


Ubicación del empleo actual: lugar donde se desarrolla el puesto de trabajo

El **77%** de los titulados/as tienen localizado su puesto de trabajo actual en Castilla-La Mancha



PLAN DE MODERNIZACIÓN DE LA FP (CLM)



El **92%** de los titulados/as del curso 2018/19 están satisfechos/as con la formación recibida en el ciclo formativo (de acuerdo o totalmente de acuerdo).

En general todos los aspectos obtienen una valoración positiva (entre el 79-89%), destacando principalmente que las prácticas les ha ayudado a desarrollar responsabilidad en el trabajo y a adaptarse al entorno laboral.



PLAN DE MODERNIZACIÓN DE LA FP (CLM)

ACTUACIONES

✓ Consorcio ERASMUS



Curso 17/18: VET: ready, Steady, Move.

Curso 18/19: VET: Going On

Curso 19/20: VET: Starting Up

Curso 20/21: VET: Internship in Europe

CFPB –CFGM

47 CENTROS EDUCATIVOS

125 ALUMNOS



PLAN DE MODERNIZACIÓN DE LA FP (CLM)

Potenciar

- ✓ Plan para potenciar las enseñanzas de baja demanda y alta inserción.
- ✓ Centros integrados
- ✓ Continuar con el plan de inversiones para renovación del equipamiento.
- ✓ Implantación de enseñanzas semipresenciales.
- ✓ Adaptar las enseñanzas a la nueva Ley de FP.



CONCLUSIÓN

Castilla-La Mancha tiene como objetivo modernizar la FORMACIÓN PROFESIONAL. Para ello es necesario el trabajo y compromiso de todos los agentes implicados: centros educativos, empresas y asociaciones empresariales, agentes sociales, y por supuesto la administración. Este es un objetivo muy ambicioso que requiere una planificación a medio y largo plazo.

Como dice aquel proverbio chino: "Si haces planes para un año, siembra arroz; si los haces para dos lustros, planta árboles; si los haces para toda la vida, EDUCA a las personas"

7º CONGRESO DE FORMACIÓN PROFESIONAL

FP, desafíos para un mundo en transición

Muchas gracias



Castilla-La Mancha

Organizan:



Colabora:

